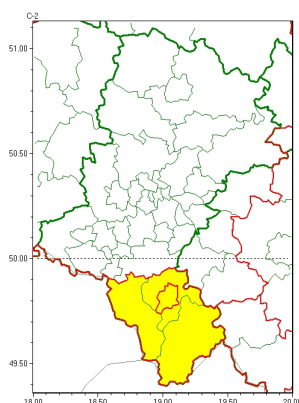


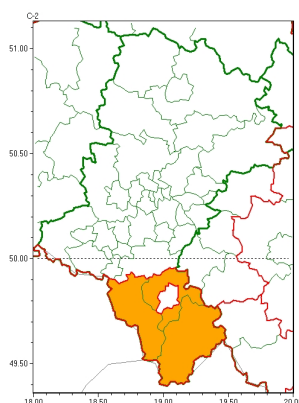


Zasięg ostrzeżeń w województwie

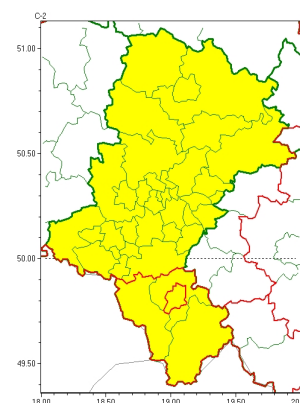
Intensywne opady deszczu
2023-02-17 09:31



Roztopy
2023-02-17 09:31



Silny wiatr
2023-02-17 09:31



WOJEWÓDZTWO ŁĄSKIE
OSTRZEŻENIA METEOROLOGICZNE ZBIORCZO NR 47
WYKAZ OBLICZONYCH CYCHOSTRZEŻEŃ
o godz. 09:31 dnia 17.02.2023

Zjawisko/Stopień zagrożenia	Intensywne opady deszczu/1
Obszar (w nawiasie numer ostrzeżenia dla powiatu)	powiaty: bielski(25), Bielsko-Biała(23), cieszyński(25), żywiecki(25)
Ważność	od godz. 18:00 dnia 17.02.2023 do godz. 02:00 dnia 19.02.2023
Prawdopodobieństwo	85%
Przebieg	Prognozowane są opady deszczu o natężeniu umiarkowanym. Prognozowana wysokość opadów od 30 mm do 40 mm
SMS	IMGW-PIB OSTRZEŻENIA: DESZCZ/1 Łąskie (4 powiaty) od 18:00/17.02 do 02:00/19.02.2023 40 mm. Dotyczy powiatów: bielski, Bielsko-Biała, cieszyński i żywiecki.
RSO	Woj. Łąskie (4 powiaty), IMGW-PIB wydał ostrzeżenie pierwszego stopnia o intensywnych opadach deszczu
Uwagi	Brak.
Zjawisko/Stopień zagrożenia	Silny wiatr/1
Obszar (w nawiasie numer ostrzeżenia dla powiatu)	powiaty: będziński(13), bielski(24), Bielsko-Biała(22), bieruńsko-lędziński(14), Bytom(11), Chorzów(11), cieszyński(24), Cz. stochowska(12), cz. stochowski(12), Dąbrowa Górnicza(13), Gliwice(10), gliwicki(10), Jastrzębie-Zdrój(16), Jaworzno(13), Katowice(11), kłobucki(12), lubliniecki(11), mikołowski(12), Mysłowice(12), myszkowski(13), Piekary Łąskie(11), pszczyński(16), raciborski(13), Ruda Łąska(11), rybnicki(13), Rybnik(13), Siemianowice Łąskie(11), Sosnowiec(12), Wiatchesławice(11), tarnogórski(11), Tychy(13), wodzisławski(13), Zabrze(11), zawierciański(15), żyry(14), żywiecki(24)
Ważność	od godz. 21:00 dnia 17.02.2023 do godz. 07:00 dnia 18.02.2023



Prawdopodobieństwo	80%
Przebieg	Prognozuje się wystąpienie silnego wiatru o średniej prędkości do 45 km/h, w porywach do 80 km/h, z południowego zachodu i zachodu.
SMS	IMGW-PIB OSTRZEŻEGA: WIATR/1 1 skie (wszystkie powiaty) od 21:00/17.02 do 07:00/18.02.2023 prędkość do 45 km/h, porywy do 80 km/h, SW i W. Dotyczy powiatów: wszystkie powiaty.
RSO	Woj. 1 skie (wszystkie powiaty), IMGW-PIB wydał ostrzeżenie pierwszego stopnia o silnym wietrze
Uwagi	Brak.
Zjawisko/Stopień zagrożenia	Roztopy/2
Obszar (w nawiasie numer ostrzeżenia dla powiatu)	powiaty: bielski(23), cieszyński(23), żywiecki(23)
Ważność	od godz. 12:00 dnia 17.02.2023 do godz. 18:00 dnia 18.02.2023
Prawdopodobieństwo	80%
Przebieg	Prognozuje się wzrost temperatury powietrza powodujący odwilż i topnienie pokrywy śnieżnej. Temperatura minimalna od 2°C do 4°C. Temperatura maksymalna od 3°C do 5°C. Suma opadów deszczu od 10 mm do 20 mm/24 godz. Wiatr o średniej prędkości od 25 km/h do 35 km/h, w porywach do 70 km/h, południowo-zachodni i zachodni.
SMS	IMGW-PIB OSTRZEŻEGA: ROZTOPY/2 1 skie (3 powiaty) od 12:00/17.02 do 18:00/18.02.2023 Wzrost temp. do 5 st, opady do 20 mm/24 godz, wiatr 35 km/h, porywy 70 km/h. Dotyczy powiatów: bielski, cieszyński i żywiecki.
RSO	Woj. 1 skie (3 powiaty), IMGW-PIB wydał ostrzeżenie drugiego stopnia o
Uwagi	Brak.
<p>Opracowanie niniejsze i jego format, jako przedmiot prawa autorskiego podlega ochronie prawnej, zgodnie z przepisami ustawy z dnia 4 lutego 1994r o prawie autorskim i prawach pokrewnych (dz. U. z 2006 r. Nr 90, poz. 631 z późn. zm.). Wszelkie dalsze udostępnianie, rozpowszechnianie (przedruk, kopiowanie, wiadomości sms) jest dozwolone wyłącznie w formie dosłownej z bezwzględnym wskazaniem źródła informacji tj. IMGW-PIB.</p>	