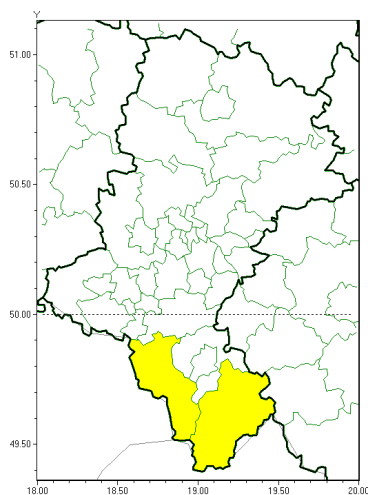




Oblodzenie

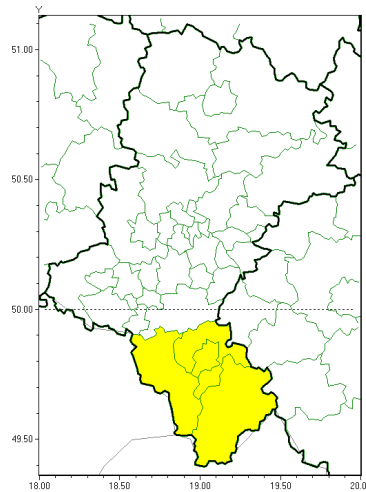


**PROGNOZA NIEBEZPIECZNYCH ZJAWISK METEOROLOGICZNYCH
NA PIERWSZ DOB**

Obszar	Województwo łódzkie
Ważność (cz. urz.)	od godz. 07:30 dnia 16.12.2021 (czwartek) do godz. 07:30 dnia 17.12.2021 (piątek)
Zjawisko/stopień zagrożenia Kryteria	Oblodzenie/1 (<i>cieszy ski i ywiecki</i>) Spadek temperatury powietrza poniżej 0°C powodujący zamarzanie mokrych nawierzchni dróg i chodników.



Intensywne opady śniegu

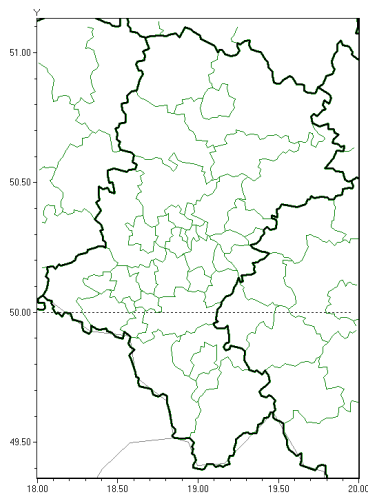


**PROGNOZA NIEBEZPIECZNYCH ZJAWISK METEOROLOGICZNYCH
NA DRUGI DOB**

Obszar	Województwo łódzkie
Ważność (cz. urz.)	od godz. 07:30 dnia 17.12.2021 (piątek) do godz. 07:30 dnia 18.12.2021 (sobota)
Zjawisko/stopień zagrożenia Kryteria	Intensywne opady śniegu/1 (bielski, Bielsko-Biała, częstochowski i żywiecki) Intensywne opady śniegu powodujące przyrost pokrywy śnieżnej o 10-15 cm w czasie do 12 godzin lub o 15-20 cm w czasie do 24 godzin.



Brak niebezpiecznych zjawisk

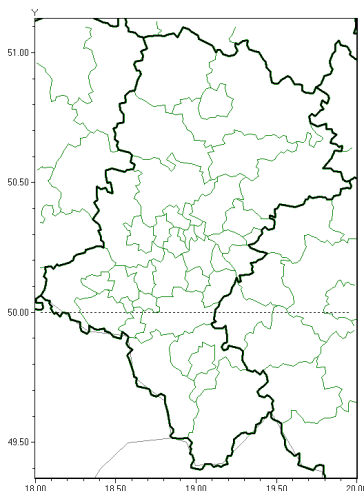


**PROGNOZA NIEBEZPIECZNYCH ZJAWISK METEOROLOGICZNYCH
NA TRZECI DOB**

Obszar	Województwo łódzkie
Ważność (cz. urz.)	od godz. 07:30 dnia 18.12.2021 (sobota) do godz. 07:30 dnia 19.12.2021 (niedziela)
Zjawisko/stopec zagrożenia Kryteria	Nie przewiduje się /-



Brak niebezpiecznych zjawisk



PROGNOZA NIEBEZPIECZNYCH ZJAWISK METEOROLOGICZNYCH

NA CZWARTY DZIEŃ

Obszar	Województwo lubelskie
Ważność (cz. urz.)	od godz. 07:30 dnia 19.12.2021 (niedziela) do godz. 07:30 dnia 20.12.2021 (poniedziałek)
Zjawisko/stopień zagrożenia Kryteria	Nie przewiduje się /-

Dyżurny synoptyk IMGW-PIB	Przemysław Szrama
Godzina i data wydania	godz. 14:10 dnia 15.12.2021
Uwagi	Prognoza niebezpiecznych zjawisk meteorologicznych jest informacją orientacyjną. Wydawanie depeszy OSTRZEŻENIE uniemożliwia i anuluje wszystkie informacje dotyczące tego samego okresu i zjawiska zawarte w prognozie. Sprawdź aktualne ostrzeżenia oraz teksty prognoz synoptycznych.

Opracowanie niniejsze i jego format, jako przedmiot prawa autorskiego podlega ochronie prawnej, zgodnie z przepisami ustawy z dnia 4 lutego 1994r o prawie autorskim i prawach pokrewnych (dz. U. z 2006 r. Nr 90, poz. 631 z późn. zm.).

Wszelkie dalsze udostępnianie, rozpowszechnianie (przedruk, kopiowanie, wiadomości sms) jest dozwolone wyłącznie w formie dosłownej z bezwzględnym wskazaniem źródła informacji tj. IMGW-PIB.