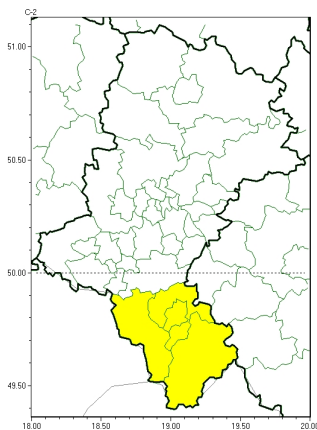
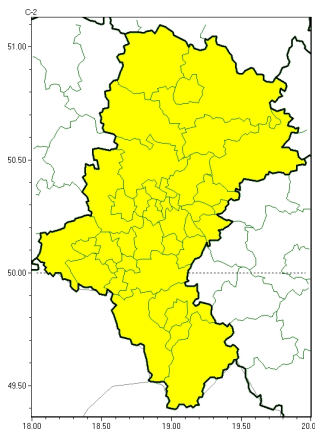




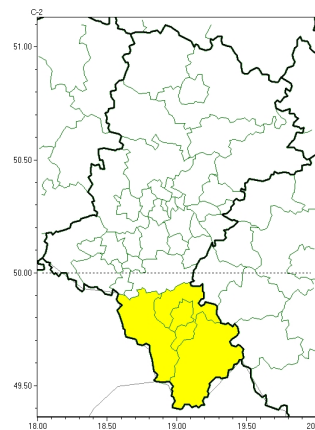
Intensywne opady śniegu



Oblodzenie



Zawieje/zamiecie śnieżne



**PROGNOZA NIEBEZPIECZNYCH ZJAWISK METEOROLOGICZNYCH
NA PIERWSZ DOB**

Obszar	Województwo łódzkie
Wa no (cz. urz.)	od godz. 07:30 dnia 02.02.2023 (czwartek) do godz. 07:30 dnia 03.02.2023 (piątek)
Zjawisko/stopień zagrożenia Kryteria	Intensywne opady śniegu/1 (<i>bielski, Bielsko-Biała, cieszyński i żywiecki</i>) Intensywne opady śniegu powodują ce przyrost pokrywy śnieżnej o 10-15 cm w czasie do 12 godzin lub o 15-20 cm w czasie do 24 godzin. Oblodzenie/1 (<i>wszystkie powiaty</i>) Spadek temperatury powietrza poniżej 0°C powoduje zamarzanie mokrych nawierzchni dróg i chodników. Zawieje/zamiecie śnieżne/1 (<i>bielski, Bielsko-Biała, cieszyński i żywiecki</i>) Zawieje i/lub zamiecie śnieżne spowodowane wiatrem o średniej prędkości do 40 km/h lub

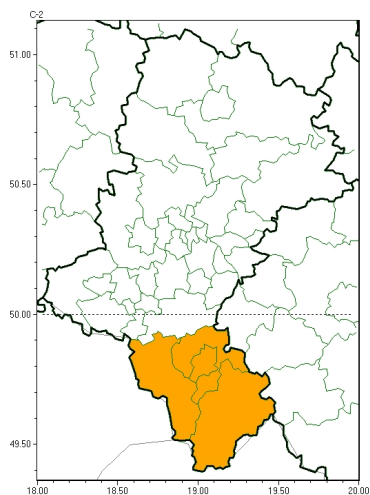


Instytut Meteorologii i Gospodarki Wodnej - Państwowy Instytut Badawczy
Biuro Prognoz Meteorologicznych w Krakowie
30-215 Kraków ul. Piotra Borowego 14
tel: 12-6398150, fax: 12-4251973
email: meteo.krakow@imgw.pl
www: www.imgw.pl

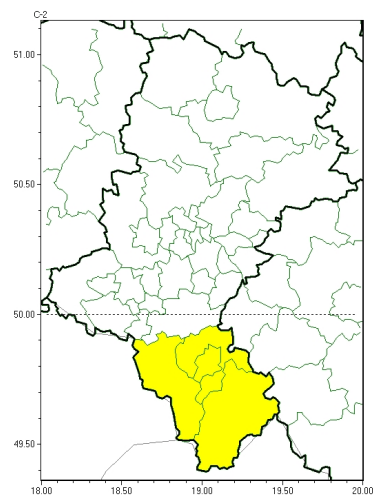
porywami wiatru o prędkości do 70 km/h.



Intensywne opady śniegu



Zawieje/zamiecie śnieżne

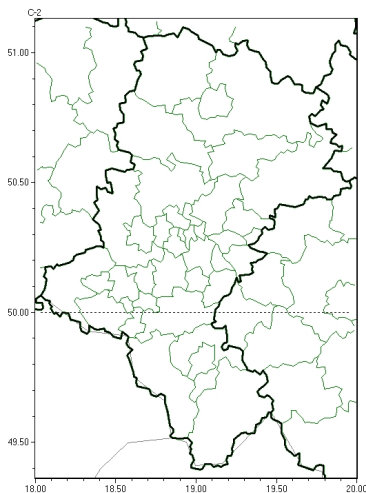


**PROGNOZA NIEBEZPIECZNYCH ZJAWISK METEOROLOGICZNYCH
NA DRUG DOB**

Obszar	Województwo łódzkie
Ważność (cz. urz.)	od godz. 07:30 dnia 03.02.2023 (piątek) do godz. 07:30 dnia 04.02.2023 (sobota)
Zjawisko/stopień zagrożenia Kryteria	Intensywne opady śniegu/2 (bielski, Bielsko-Biała, cieszyński i żywiecki) Intensywne opady śniegu powodujące przyrost pokrywy śnieżnej o 20-30 cm w czasie do 24 godzin lub o 20-50 cm w tym samym czasie na obszarach górskich. Zawieje/zamiecie śnieżne/1 (bielski, Bielsko-Biała, cieszyński i żywiecki) Zawieje i/lub zamiecie śnieżne spowodowane wiatrem o średniej prędkości do 40 km/h lub porywami wiatru o prędkości do 70 km/h.



Brak niebezpiecznych zjawisk

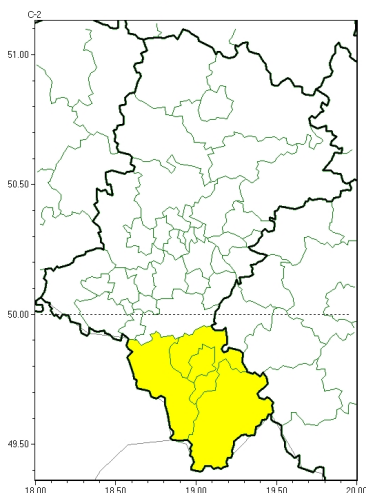


**PROGNOZA NIEBEZPIECZNYCH ZJAWISK METEOROLOGICZNYCH
NA TRZECI DOB**

Obszar	Województwo łódzkie
Ważność (cz. urz.)	od godz. 07:30 dnia 04.02.2023 (sobota) do godz. 07:30 dnia 05.02.2023 (niedziela)
Zjawisko/stopień zagrożenia Kryteria	Nie przewiduje się /-



Silny mróz



**PROGNOZA NIEBEZPIECZNYCH ZJAWISK METEOROLOGICZNYCH
NA CZWART DOB**

Obszar	Województwo łódzkie
Ważność (cz. urz.)	od godz. 07:30 dnia 05.02.2023 (niedziela) do godz. 07:30 dnia 06.02.2023 (poniedziałek)
Zjawisko/stopień zagrożenia Kryteria	Silny mróz/1 (<i>bielski, Bielsko-Biała, cieszyński i żywiecki</i>) Temperatura minimalna od -25°C do -15°C .

Godzina i data wydania	godz. 14:31 dnia 01.02.2023
Uwagi	Prognoza niebezpiecznych zjawisk meteorologicznych jest informacją orientacyjną. Wydanie depeszy OSTRZEŻENIE uniemożliwia i anuluje wszystkie informacje dotyczące tego samego okresu i zjawiska zawarte w prognozie. Sprawdź aktualne ostrzeżenia oraz teksty prognoz synoptycznych.

Opracowanie niniejsze i jego format, jako przedmiot prawa autorskiego podlega ochronie prawnej, zgodnie z przepisami ustawy z dnia 4 lutego 1994r o prawie autorskim i prawach pokrewnych (dz. U. z 2006 r. Nr 90, poz. 631 z późn. zm.).

Wszelkie dalsze udostępnianie, rozpowszechnianie (przedruk, kopiowanie, wiadomości sms) jest dozwolone wyłącznie w formie dosłownej z bezwzględnym wskazaniem źródła informacji tj. IMGW-PIB.