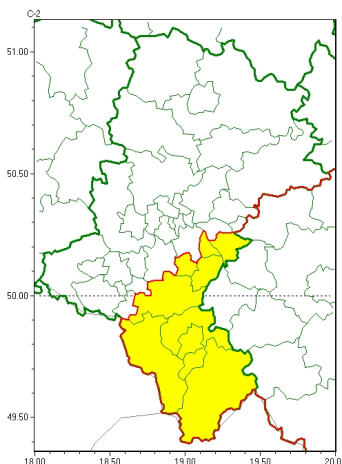




Zasięg ostrzeżeń w województwie

Burze z gradem
2023-06-06 04:54



WOJEWÓDZTWO LUBUSKIE
OSTRZEŻENIA METEOROLOGICZNE ZBIORCZO NR 119
WYKAZ OBYWATELI ZUJACZYCYCH OSTRZEŻENIE
o godz. 04:54 dnia 06.06.2023

Zjawisko/Stopień zagrożenia	Burze z gradem/1
Obszar (w nawiasie numer ostrzeżenia dla powiatu)	powiaty: bielski(61), Bielsko-Biała(56), bieruńsko-lubuski(38), cieszyński(67), Jaworzno(35), Mysłowice(34), pszczyński(42), Tychy(38), żywiecki(67)
Ważność	od godz. 14:00 dnia 06.06.2023 do godz. 21:00 dnia 06.06.2023
Prawdopodobieństwo	75%
Przebieg	Prognozowane są burze, którym miejscami będą towarzyszyć silne opady deszczu od 15 mm do 25 mm oraz porywy wiatru do 60 km/h. Lokalnie możliwe liwy drobny grad.
SMS	IMGW-PIB OSTRZEŻENIA: BURZE Z GRADEM/1 Lubuskie (9 powiatów) od 14:00/06.06 do 21:00/06.06.2023 deszcz 25 mm, grad, porywy 60 km/h. Dotyczy powiatów: bielski, Bielsko-Biała, bieruńsko-lubuski, cieszyński, Jaworzno, Mysłowice, pszczyński, Tychy i żywiecki.
RSO	Woj. Lubuskie (9 powiatów), IMGW-PIB wydał ostrzeżenie pierwszego stopnia o burzach z gradem
Uwagi	Brak.

Opracowanie niniejsze i jego format, jako przedmiot prawa autorskiego podlega ochronie prawnej, zgodnie z przepisami ustawy z dnia 4 lutego 1994r o prawie autorskim i prawach pokrewnych (dz. U. z 2006 r. Nr 90, poz. 631 z późn. zm.).

Wszelkie dalsze udostępnianie, rozpowszechnianie (przedruk, kopiowanie, wiadomości sms) jest dozwolone wyłącznie w formie dosłownej z bezwzględnym wskazaniem źródła informacji tj. IMGW-PIB.