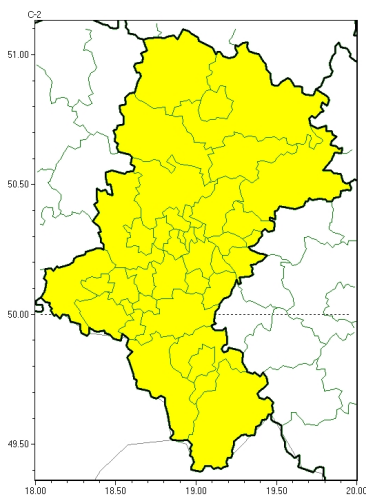




Burze z gradem

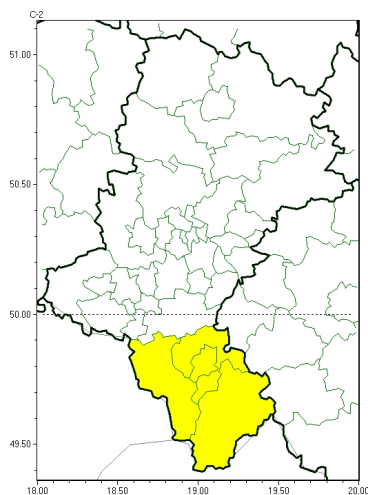


**PROGNOZA NIEBEZPIECZNYCH ZJAWISK METEOROLOGICZNYCH
NA PIERWSZ DOB**

| | |
|---|---|
| Obszar | Województwo łódzkie |
| Ważność (cz. urz.) | od godz. 07:30 dnia 07.06.2023 (sobota) do godz. 07:30 dnia 08.06.2023 (czwartek) |
| Zjawisko/stopień zagrożenia Kryteria | Burze z gradem/1 (wszystkie powiaty) Burze z opadami deszczu 20-35 mm lub porywami wiatru o prędkości 70-85 km/h. Lokalnie opady gradu. |



Burze z gradem

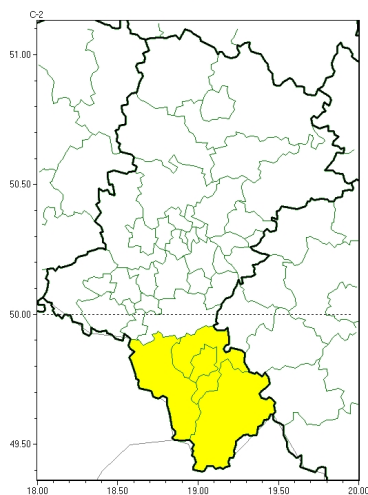


**PROGNOZA NIEBEZPIECZNYCH ZJAWISK METEOROLOGICZNYCH
NA DRUGI DOB**

| | |
|---|---|
| Obszar | Województwo łódzkie |
| Ważność (cz. urz.) | od godz. 07:30 dnia 08.06.2023 (czwartek) do godz. 07:30 dnia 09.06.2023 (piątek) |
| Zjawisko/stopień zagrożenia Kryteria | Burze z gradem/1 (bielski, Bielsko-Biała, cieszyński i żywiecki) Burze z opadami deszczu 20-35 mm lub porywami wiatru o prędkości 70-85 km/h. Lokalnie opady gradu. |



Burze z gradem

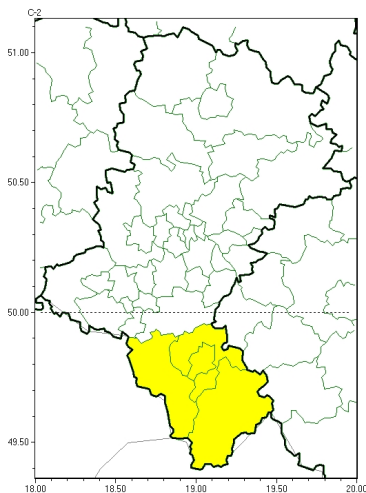


**PROGNOZA NIEBEZPIECZNYCH ZJAWISK METEOROLOGICZNYCH
NA TRZECI DOB**

| | |
|---|---|
| Obszar | Województwo łódzkie |
| Ważność (cz. urz.) | od godz. 07:30 dnia 09.06.2023 (piątek) do godz. 07:30 dnia 10.06.2023 (sobota) |
| Zjawisko/stopień zagrożenia Kryteria | Burze z gradem/1 (bielski, Bielsko-Biała, cieszyński i żywiecki) Burze z opadami deszczu 20-35 mm lub porywami wiatru o prędkości 70-85 km/h. Lokalnie opady gradu. |



Burze z gradem



**PROGNOZA NIEBEZPIECZNYCH ZJAWISK METEOROLOGICZNYCH
NA CZWART DOB**

| | |
|---|---|
| Obszar | Województwo łódzkie |
| Ważność (cz. urz.) | od godz. 07:30 dnia 10.06.2023 (sobota) do godz. 07:30 dnia 11.06.2023 (niedziela) |
| Zjawisko/stopień zagrożenia Kryteria | Burze z gradem/1 (bielski, Bielsko-Biała, cieszyński i żywiecki) Burze z opadami deszczu 20-35 mm lub porywami wiatru o prędkości 70-85 km/h. Lokalnie opady gradu. |

| | |
|-------------------------------|--|
| Godzina i data wydania | godz. 14:37 dnia 06.06.2023 |
| Uwagi | Prognoza niebezpiecznych zjawisk meteorologicznych jest informacją orientacyjną. Wydanie depeszy OSTRZEŻENIE uniemożliwia i anuluje wszystkie informacje dotyczące tego samego okresu i zjawiska zawarte w prognozie. Sprawdź aktualne ostrzeżenie oraz teksty prognoz synoptycznych. |

Opracowanie niniejsze i jego format, jako przedmiot prawa autorskiego podlega ochronie prawnej, zgodnie z przepisami ustawy z dnia 4 lutego 1994r o prawie autorskim i prawach pokrewnych (dz. U. z 2006 r. Nr 90, poz. 631 z późn. zm.).

Wszelkie dalsze udostępnianie, rozpowszechnianie (przedruk, kopiowanie, wiadomości sms) jest dozwolone wyłącznie w formie dosłownej z bezwzględnym wskazaniem źródła informacji tj. IMGW-PIB.