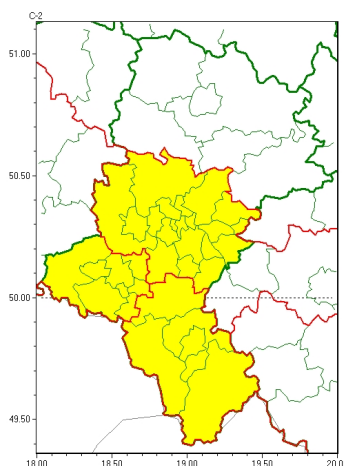




Zasięg ostrzeżeń w województwie

Intensywne opady śniegu
2023-11-27 12:48



WOJEWÓDZTWO ŁĄSKIE
OSTRZEŻENIA METEOROLOGICZNE ZBIORCZO NR 283
WYKAZ OBOWIĄZUJĄCYCH OSTRZEŻEŃ
o godz. 12:48 dnia 27.11.2023

Zjawisko/Stopień zagrożenia	Intensywne opady śniegu/1
Obszar (w nawiasie numer ostrzeżenia dla powiatu)	powiaty: białski(86), bieruńsko-lędziński(88), Bytom(81), Chorzów(81), Dąbrowa Górnicza(86), Gliwice(81), gliwicki(81), Jaworzno(84), Katowice(83), mikołowski(83), Mysłowice(83), Piekary Łąskie(82), Ruda Łąska(80), Siemianowice Łąskie(83), Sosnowiec(83), wiatrychów(80), tarnogórski(83), Tychy(88), Zabrze(81)
Ważność	od godz. 04:00 dnia 28.11.2023 do godz. 16:00 dnia 28.11.2023
Prawdopodobieństwo	80%
Przebieg	Prognozowane spadki śniegu powodujące przyrost pokrywy śnieżnej miejscami 10 cm.
SMS	IMGW-PIB OSTRZEŻENIA: NIEG/1 Łąskie (19 powiatów) od 04:00/28.11 do 16:00/28.11.2023 przyrost pokrywy 10 cm. Dotyczy powiatów: białski, bieruńsko-lędziński, Bytom, Chorzów, Dąbrowa Górnicza, Gliwice, gliwicki, Jaworzno, Katowice, mikołowski, Mysłowice, Piekary Łąskie, Ruda Łąska, Siemianowice Łąskie, Sosnowiec, wiatrychów, tarnogórski, Tychy i Zabrze.
RSO	Woj. Łąskie (19 powiatów), IMGW-PIB wydał ostrzeżenie pierwszego stopnia o intensywnych opadach śniegu
Uwagi	Brak.
Zjawisko/Stopień zagrożenia	Intensywne opady śniegu/1
Obszar (w nawiasie numer ostrzeżenia dla powiatu)	powiaty: Jastrzębie-Zdrój(94), raciborski(86), rybnicki(87), Rybnik(87), wodzisławski(87), ory(88)
Ważność	od godz. 00:00 dnia 28.11.2023 do godz. 21:00 dnia 28.11.2023



Prawdopodobieństwo	80%
Przebieg	Prognozowane są opady śniegu powodujące przyrost pokrywy śnieżnej o 10 cm do 15 cm.
SMS	IMGW-PIB OSTRZEŻKA: NIEG/1 1 śnie (6 powiatów) od 00:00/28.11 do 21:00/28.11.2023 przyrost pokrywy 15 cm. Dotyczy powiatów: Jastrzębie-Zdrój, raciborski, rybnicki, Rybnik, wodzisławski i sąsiednie.
RSO	Woj. śląskie (6 powiatów), IMGW-PIB wydał ostrzeżenie pierwszego stopnia o intensywnych opadach śniegu
Uwagi	Brak.
Zjawisko/Stopień zagrożenia	Intensywne opady śniegu/1
Obszar (w nawiasie numer ostrzeżenia dla powiatu)	powiaty: bielski(132), Bielsko-Biała(126), cieszyński(138), pszczyński(95), żywiecki(137)
Ważność	od godz. 00:00 dnia 28.11.2023 do godz. 24:00 dnia 28.11.2023
Prawdopodobieństwo	90%
Przebieg	Prognozowane są opady śniegu powodujące przyrost pokrywy śnieżnej o 10 cm do 15 cm.
SMS	IMGW-PIB OSTRZEŻKA: NIEG/1 1 śnie (5 powiatów) od 00:00/28.11 do 24:00/28.11.2023 przyrost pokrywy 15 cm. Dotyczy powiatów: bielski, Bielsko-Biała, cieszyński, pszczyński i żywiecki.
RSO	Woj. śląskie (5 powiatów), IMGW-PIB wydał ostrzeżenie pierwszego stopnia o intensywnych opadach śniegu
Uwagi	Brak.
<p>Opracowanie niniejsze i jego format, jako przedmiot prawa autorskiego podlega ochronie prawnej, zgodnie z przepisami ustawy z dnia 4 lutego 1994r o prawie autorskim i prawach pokrewnych (dz. U. z 2006 r. Nr 90, poz. 631 z późn. zm.). Wszelkie dalsze udostępnianie, rozpowszechnianie (przedruk, kopiowanie, wiadomości sms) jest dozwolone wyłącznie w formie dosłownej z bezwzględnym wskazaniem źródła informacji tj. IMGW-PIB.</p>	