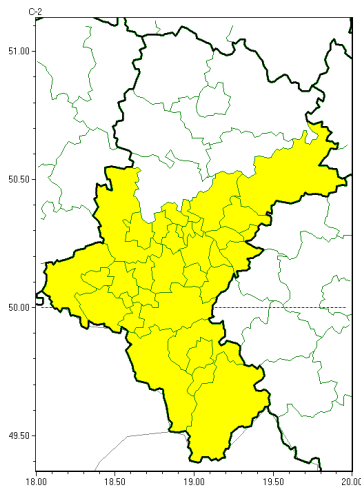
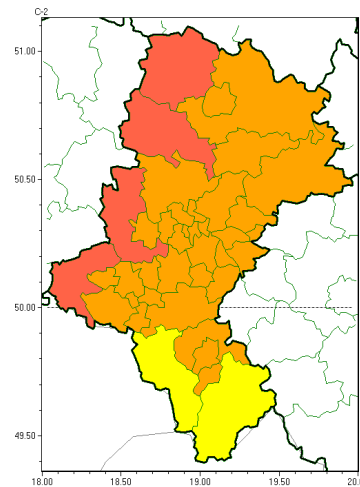




**Burze z gradem**



**Upał**

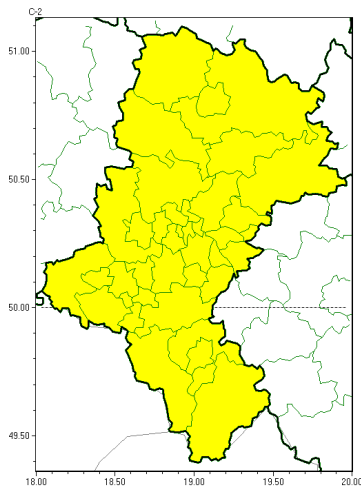


**PROGNOZA NIEBEZPIECZNYCH ZJAWISK METEOROLOGICZNYCH  
NA PIERWSZ DOB**

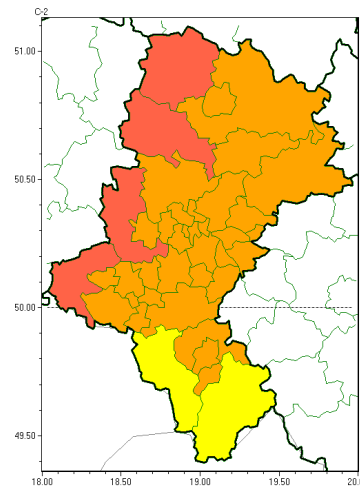
<b>Obszar</b>	Województwo śląskie
<b>Ważność (cz. urz.)</b>	od godz. 07:30 dnia 22.07.2022 (piątek) do godz. 07:30 dnia 23.07.2022 (sobota)
<b>Zjawisko/stopień zagrożenia Kryteria</b>	<p><b>Burze z gradem/1</b> (belski, bielski, Bielsko-Biała, bieruńsko-lędzki, Bytom, Chorzów, cieszyński, Dąbrowa Górnicza, Gliwice, gliwicki, Jastrzębie-Zdrój, Jaworzno, Katowice, mikołowski, Mysłowice, Piekary śląskie, pszczyński, raciborski, Ruda śląska, rybnicki, Rybnik, Siemianowice śląskie, Sosnowiec, wiatkowice, Tychy, wodzisławski, Zabrze, zawierciański, żywiecki)</p> <p>Burze z opadami deszczu 20-35 mm lub porywami wiatru o prędkości 70-85 km/h. Lokalnie opady gradu.</p> <p><b>Upał/2</b> (belski, bielski, Bielsko-Biała, bieruńsko-lędzki, Bytom, Chorzów, Czerwona, czerwonoski, Dąbrowa Górnicza, Gliwice, Jastrzębie-Zdrój, Jaworzno, Katowice, mikołowski, Mysłowice, myszkowski, Piekary śląskie, pszczyński, Ruda śląska, rybnicki, Rybnik, Siemianowice śląskie, Sosnowiec, wiatkowice, tarnogórski, Tychy, wodzisławski, Zabrze, zawierciański i żywiecki)</p> <p>Temperatura maksymalna przez przynajmniej dwa kolejne dni 30-34°C, temperatura minimalna w nocy od 18°C.</p> <p><b>Upał/1</b> (cieszyński i żywiecki)</p> <p>Temperatura maksymalna przez przynajmniej dwa kolejne dni 30-34°C, temperatura minimalna w nocy poniżej 18°C.</p> <p><b>Upał/3</b> (gliwicki, kłobucki, lubliniecki i raciborski)</p> <p>Temperatura maksymalna przez przynajmniej dwa kolejne dni powyżej 34°C, temperatura minimalna w nocy powyżej 18°C.</p>



**Burze z gradem**



**Upał**



**PROGNOZA NIEBEZPIECZNYCH ZJAWISK METEOROLOGICZNYCH  
NA DRUG DOB**

<b>Obszar</b>	Województwo łskie
<b>Wa no (cz. urz.)</b>	od godz. 07:30 dnia 23.07.2022 (sobota) do godz. 07:30 dnia 24.07.2022 (niedziela)
<b>Zjawisko/stopie zagrożenia Kryteria</b>	<p><b>Burze z gradem/1</b> (wszystkie powiaty) Burze z opadami deszczu 20-35 mm lub porywami wiatru o pr dko ci 70-85 km/h. Lokalnie opady gradu.</p> <p><b>Upał/1</b> (cieszy ski i ywiecki) Temperatura maksymalna przez przynajmniej dwa kolejne dni 30-34°C, temperatura minimalna w nocy poni ej 18°C.</p> <p><b>Upał/2</b> (b dzi ski, bielski, Bielsko-Biała, bieru sko-l dzi ski, Bytom, Chorzów, Cz stochowa, cz stochowski, D browa Górnicza, Gliwice, Jastrz bie-Zdrój, Jaworzno, Katowice, mikołowski, Mysłowice, myszkowski, Piekary łskie, pszczy ski, Ruda łska, rybnicki, Rybnik, Siemianowice łskie, Sosnowiec, wi tochtowice, tarnogórski, Tychy, wodzisławski, Zabrze, zawiercia ski i ory) Temperatura maksymalna przez przynajmniej dwa kolejne dni 30-34°C, temperatura minimalna w nocy od 18°C.</p> <p><b>Upał/3</b> (gliwicki, kłobucki, lubliniecki i raciborski) Temperatura maksymalna przez przynajmniej dwa kolejne dni powy ej 34°C, temperatura minimalna w nocy powy ej 18°C.</p>



Instytut Meteorologii i Gospodarki Wodnej - Państwowy Instytut Badawczy

**Biuro Prognoz Meteorologicznych w Krakowie**

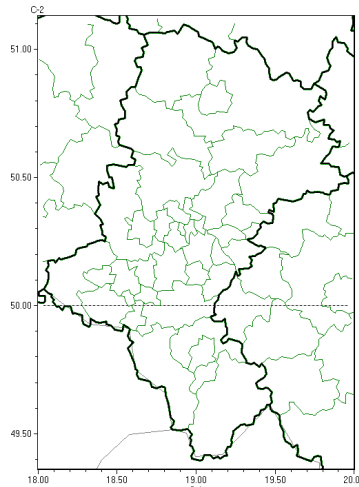
30-215 Kraków ul. Piotra Borowego 14

tel: 12-6398150, fax: 12-4251973

email: meteo.krakow@imgw.pl

www: www.imgw.pl

**Brak niebezpiecznych zjawisk**



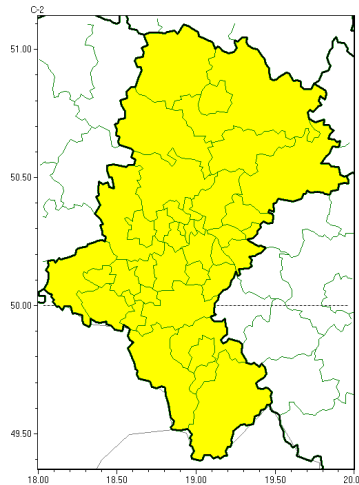
**PROGNOZA NIEBEZPIECZNYCH ZJAWISK METEOROLOGICZNYCH  
NA TRZECI DOB**

<b>Obszar</b>	Województwo łódzkie
<b>Ważność (cz. urz.)</b>	od godz. 07:30 dnia 24.07.2022 (niedziela) do godz. 07:30 dnia 25.07.2022 (poniedziałek)
<b>Zjawisko/stopień zagrożenia Kryteria</b>	Nie przewiduje się /-



Instytut Meteorologii i Gospodarki Wodnej - Państwowy Instytut Badawczy  
**Biuro Prognoz Meteorologicznych w Krakowie**  
30-215 Kraków ul. Piotra Borowego 14  
tel: 12-6398150, fax: 12-4251973  
email: meteo.krakow@imgw.pl  
www: www.imgw.pl

### Upał



## PROGNOZA NIEBEZPIECZNYCH ZJAWISK METEOROLOGICZNYCH NA CZWART DOB

<b>Obszar</b>	Województwo łódzkie
<b>Ważność (cz. urz.)</b>	od godz. 07:30 dnia 25.07.2022 (poniedziałek) do godz. 07:30 dnia 26.07.2022 (wtorek)
<b>Zjawisko/stopień zagrożenia Kryteria</b>	<b>Upał/1</b> (wszystkie powiaty) Temperatura maksymalna przez przynajmniej dwa kolejne dni 30-34°C, temperatura minimalna w nocy poniżej 18°C.

<b>Godzina i data wydania</b>	godz. 14:45 dnia 21.07.2022
<b>Uwagi</b>	Prognoza niebezpiecznych zjawisk meteorologicznych jest informacją orientacyjną. Wydawanie depeszy OSTRZEŻENIE uniemożliwia i anuluje wszystkie informacje dotyczące tego samego okresu i zjawiska zawarte w prognozie. <b>Sprawdź aktualne ostrzeżenia oraz teksty prognoz synoptycznych.</b>

Opracowanie niniejsze i jego format, jako przedmiot prawa autorskiego podlega ochronie prawnej, zgodnie z przepisami ustawy z dnia 4 lutego 1994r o prawie autorskim i prawach pokrewnych (dz. U. z 2006 r. Nr 90, poz. 631 z późn. zm.).

Wszelkie dalsze udostępnianie, rozpowszechnianie (przedruk, kopiowanie, wiadomości sms) jest dozwolone wyłącznie w formie dosłownej z bezwzględnym wskazaniem źródła informacji tj. IMGW-PIB.