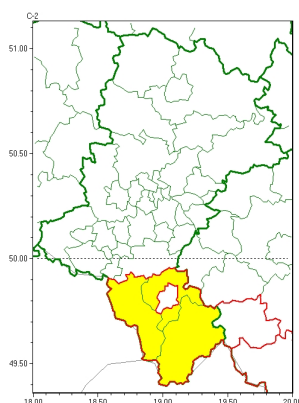


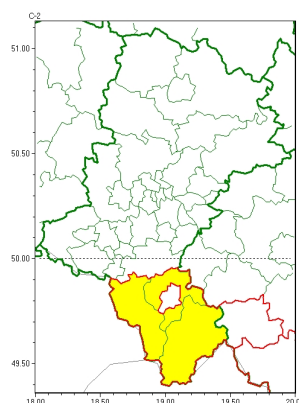


### Zasięg ostrzeżeń w województwie

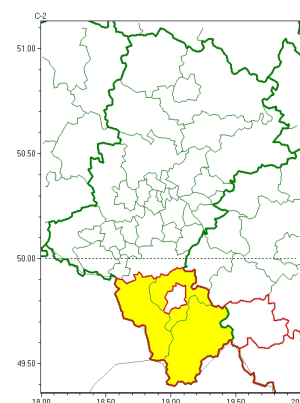
Oblodzenie  
2023-03-27 05:41



Opady śniegu  
2023-03-27 05:41



Przymrozki  
2023-03-27 05:41



**WOJEWÓDZTWO ŁĄSKIE**  
**OSTRZEŻENIA METEOROLOGICZNE ZBIORCZO NR 72**  
**WYKAZ OBLÓDZENIA I OPADÓW ŚNIEGU**  
**o godz. 05:41 dnia 27.03.2023**

Zjawisko/Stopień zagrożenia	Oblodzenie/1
Obszar (w nawiasie numer ostrzeżenia dla powiatu)	powiaty: bielski(38), cieszyński(38), żywiecki(36)
Ważność	od godz. 13:00 dnia 27.03.2023 do godz. 08:00 dnia 28.03.2023
Prawdopodobieństwo	80%
Przebieg	Powyżej 500 m n.p.m. od godziny 13:00 a poniżej 500 m n.p.m. od godziny 20 prognozuje się zamarzanie mokrej nawierzchni dróg i chodników po opadach deszczu, deszczu ze śniegiem i mokrego śniegu powodujących oblodzenie. Temperatura powietrza obniży się do około -5°C, temperatura minimalna przy gruncie około -6°C. Ujemna temperatura powietrza będzie się utrzymywać do rano.
SMS	IMGW-PIB OSTRZEGGA: OBLÓDZENIE/1 Łąskie (3 powiaty) od 13:00/27.03 do 08:00/28.03.2023 temp. min. około -5 st., przy gruncie do -6 st., lisko. Dotyczy powiatów: bielski, cieszyński i żywiecki.
RSO	Woj. Łąskie (3 powiaty), IMGW-PIB wydał ostrzeżenie pierwszego stopnia o oblodzeniu
Uwagi	Brak.
Zjawisko/Stopień zagrożenia	Opady śniegu/1
Obszar (w nawiasie numer ostrzeżenia dla powiatu)	powiaty: bielski(39), cieszyński(39), żywiecki(37)
Ważność	od godz. 13:00 dnia 27.03.2023 do godz. 17:00 dnia 27.03.2023
Prawdopodobieństwo	80%



<b>Przebieg</b>	Prognozowane s opady niegu, na obszarze powy ej 500 m n.p.m. powoduj ce przyrost pokrywy nie nej o 5 cm do 10 cm.
<b>SMS</b>	IMGW-PIB OSTRZEGA: NIEG/1 1skie (3 powiaty) od 13:00/27.03 do 17:00/27.03.2023 przyrost pokrywy 10 cm. Dotyczy powiatów: bielski, cieszy ski i ywiecki.
<b>RSO</b>	Woj. 1skie (3 powiaty), IMGW-PIB wydał ostrze enie pierwszego stopnia o opadach niegu
<b>Uwagi</b>	Brak.
<b>Zjawisko/Stopie zagro enia</b>	Przymrozki/1
<b>Obszar (w nawiasie numer ostrze enia dla powiatu)</b>	powiaty: bielski(40), cieszy ski(40), ywiecki(38)
<b>Wa no</b>	od godz. 13:00 dnia 27.03.2023 do godz. 09:00 dnia 29.03.2023
<b>Prawdopodobie stwo</b>	95%
<b>Przebieg</b>	Prognozowany jest spadek temperatury powietrza poni ej 0°C. Temperatura minimalna w nocy około -5°C, przy gruncie do -6°C, w nocy z wtorku na rod chłodniej: około -8°C, przy gruncie około -10°C. Temperatura maksymalna we wtorek około 0°C.
<b>SMS</b>	IMGW-PIB OSTRZEGA: PRZYMROZKI/1 1skie (3 powiaty) od 13:00/27.03 do 09:00/29.03.2023 temp. min około -5 st., przy gruncie około -6 st w nocy wt/ r około -8 st, przy gruncie -10 st. Dotyczy powiatów: bielski, cieszy ski i ywiecki.
<b>RSO</b>	Woj. 1skie (3 powiaty), IMGW-PIB wydał ostrze enie pierwszego stopnia o przymrozkach
<b>Uwagi</b>	Brak.
<p>Opracowanie niniejsze i jego format, jako przedmiot prawa autorskiego podlega ochronie prawnej, zgodnie z przepisami ustawy z dnia 4 lutego 1994r o prawie autorskim i prawach pokrewnych (dz. U. z 2006 r. Nr 90, poz. 631 z pó n. zm.). Wszelkie dalsze udost pnianie, rozpowszechnianie (przedruk, kopiowanie, wiadomo sms) jest dozwolone wył cznie w formie dosłownej z bezwzgl dnym wskazaniem ródła informacji tj. IMGW-PIB.</p>	