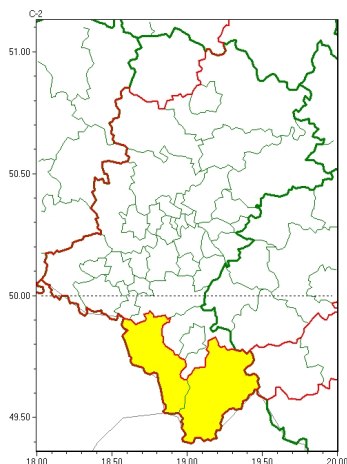


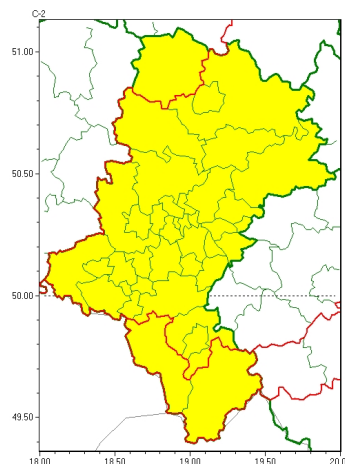


Zasięg ostrzeżeń w województwie

Roztopy  
2023-12-29 11:59



Silny wiatr  
2023-12-29 11:59



**WOJEWÓDZTWO ŁÓDZKIE**  
**OSTRZEŻENIA METEOROLOGICZNE ZBIORCZO NR 311**  
**WYKAZ OBOWIĄZUJĄCYCH OSTRZEŻEŃ**  
**o godz. 11:59 dnia 29.12.2023**

<b>Zjawisko/Stopień zagrożenia</b>	Silny wiatr/1
<b>Obszar (w nawiasie numer ostrzeżenia dla powiatu)</b>	powiaty: kłobucki(93)
<b>Ważność</b>	od godz. 07:00 dnia 30.12.2023 do godz. 13:00 dnia 30.12.2023
<b>Prawdopodobieństwo</b>	80%
<b>Przebieg</b>	Prognozuje się wystąpienie silnego wiatru o średniej prędkości 25 km/h do 35 km/h, w porywach do 75 km/h, z południowego zachodu i zachodu.
<b>SMS</b>	IMGW-PIB OSTRZEŻENIA: WIATR/1 Łódzkie (1 powiat) od 07:00/30.12 do 13:00/30.12.2023 prędkość do 35 km/h, porywy do 75 km/h, SW i W. Dotyczy powiatów: kłobucki.
<b>RSO</b>	Woj. łódzkie (1 powiat), IMGW-PIB wydał ostrzeżenie pierwszego stopnia o silnym wietrze
<b>Uwagi</b>	Brak.
<b>Zjawisko/Stopień zagrożenia</b>	Roztopy/1
<b>Obszar (w nawiasie numer ostrzeżenia dla powiatu)</b>	powiaty: cieszyński(158), żywiecki(157)
<b>Ważność</b>	od godz. 12:00 dnia 28.12.2023 do godz. 18:00 dnia 29.12.2023
<b>Prawdopodobieństwo</b>	80%



<b>Przebieg</b>	Prognozuje się w górach wzrost temperatury powietrza powodujący cyodwil i topnienie pokrywy śnieżnej. Temperatura maksymalna od 5°C do 7°C. Temperatura minimalna od 2°C do 5°C. Wiatr o średniej prędkości od 25 km/h do 35 km/h, w porywach do 75 km/h, z południowego zachodu i zachodu.
<b>SMS</b>	IMGW-PIB OSTRZEGA: ROZTOPY/1 1 ski (2 powiaty) od 12:00/28.12 do 18:00/29.12.2023 Wzrost temp. do 7 st, wiatr 35 km/h, porywy 75 km/h. Dotyczy powiatów: cieszyński i żywiecki.
<b>RSO</b>	Woj. 1 ski (2 powiaty), IMGW-PIB wydał ostrzeżenie pierwszego stopnia o
<b>Uwagi</b>	Brak.
<b>Zjawisko/Stopień zagrożenia</b>	Silny wiatr/1
<b>Obszar (w nawiasie numer ostrzeżenia dla powiatu)</b>	powiaty: białski(96), bielski(148), Bielsko-Biała(142), bieruńsko-lubiński(98), Bytom(91), Chorzów(91), cieszyński(159), Cz. Stochowa(92), cz. stochowski(93), Dąbrowa Górnicza(96), Gliwice(92), gliwicki(92), Jastrzębie-Zdrój(107), Jaworzno(94), Katowice(93), lubliniecki(92), mikołowski(94), Mysłowice(93), myszkowski(95), Piekary Śląskie(92), pszczyński(106), raciborski(100), Ruda Śląska(90), rybnicki(98), Rybnik(98), Siemianowice Śląskie(93), Sosnowiec(93), wiatrychów(90), tarnogórski(93), Tychy(98), wodzisławski(100), Zabrze(91), zawierciański(101), żywiecki(158)
<b>Ważność</b>	od godz. 09:00 dnia 30.12.2023 do godz. 15:00 dnia 30.12.2023
<b>Prawdopodobieństwo</b>	85%
<b>Przebieg</b>	Prognozuje się wystąpienie silnego wiatru o średniej prędkości 25 km/h do 35 km/h, w porywach do 75 km/h, z południowego zachodu i zachodu.
<b>SMS</b>	IMGW-PIB OSTRZEGA: WIATR/1 1 ski (35 powiatów) od 09:00/30.12 do 15:00/30.12.2023 prędkość do 35 km/h, porywy do 75 km/h, SW i W. Dotyczy powiatów: białski, bielski, Bielsko-Biała, bieruńsko-lubiński, Bytom, Chorzów, cieszyński, Cz. Stochowa, cz. stochowski, Dąbrowa Górnicza, Gliwice, gliwicki, Jastrzębie-Zdrój, Jaworzno, Katowice, lubliniecki, mikołowski, Mysłowice, myszkowski, Piekary Śląskie, pszczyński, raciborski, Ruda Śląska, rybnicki, Rybnik, Siemianowice Śląskie, Sosnowiec, wiatrychów, tarnogórski, Tychy, wodzisławski, Zabrze, zawierciański, żywiecki i żywiecki.
<b>RSO</b>	Woj. 1 ski (35 powiatów), IMGW-PIB wydał ostrzeżenie pierwszego stopnia o silnym wietrze
<b>Uwagi</b>	Brak.
Opracowanie niniejsze i jego format, jako przedmiot prawa autorskiego podlega ochronie prawnej, zgodnie z przepisami ustawy z dnia 4 lutego 1994r o prawie autorskim i prawach pokrewnych (dz. U. z 2006 r. Nr 90, poz. 631 z późn. zm.). Wszelkie dalsze udostępnianie, rozpowszechnianie (przedruk, kopiowanie, wiadomości sms) jest dozwolone wyłącznie w formie dosłownej z bezwzględnym wskazaniem źródła informacji tj. IMGW-PIB.	