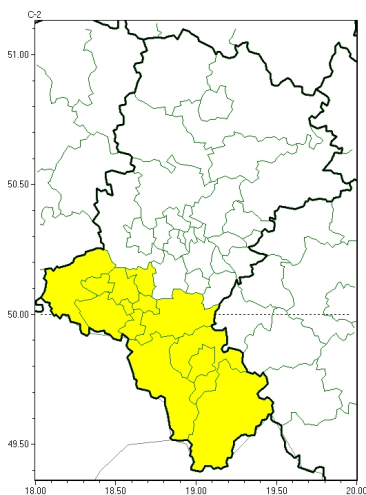




Intensywne opady śniegu

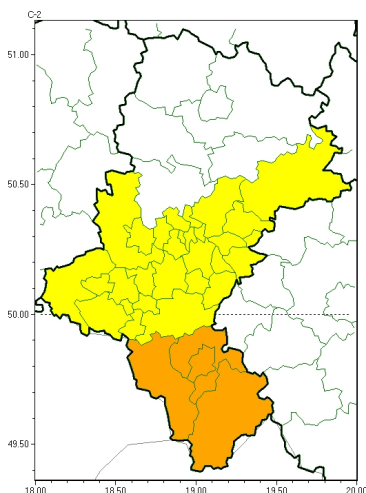


**PROGNOZA NIEBEZPIECZNYCH ZJAWISK METEOROLOGICZNYCH
NA PIERWSZ DOB**

Obszar	Województwo łódzkie
Ważność (cz. urz.)	od godz. 07:30 dnia 01.12.2023 (piątek) do godz. 07:30 dnia 02.12.2023 (sobota)
Zjawisko/stopień zagrożenia Kryteria	Intensywne opady śniegu/1 (bielski, Bielsko-Biała, cieszyński, Jastrzębie-Zdrój, pszczyński, raciborski, rybnicki, Rybnik, wodzisławski, woryta i ywiecki) Intensywne opady śniegu powodują ce przyrost pokrywy śnieżnej o 10-15 cm w czasie do 12 godzin lub o 15-20 cm w czasie do 24 godzin.



Intensywne opady śniegu

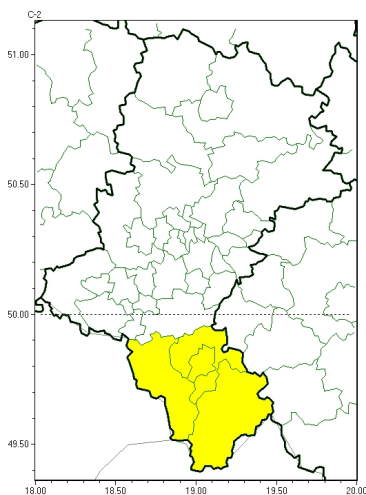


**PROGNOZA NIEBEZPIECZNYCH ZJAWISK METEOROLOGICZNYCH
NA DRUG DOB**

Obszar	Województwo łódzkie
Ważność (cz. urz.)	od godz. 07:30 dnia 02.12.2023 (sobota) do godz. 07:30 dnia 03.12.2023 (niedziela)
Zjawisko/stopień zagrożenia Kryteria	<p>Intensywne opady śniegu/1 (bzdziński, bieruńsko-lędzki, Bytom, Chorzów, Dąbrowa Górnicza, Gliwice, gliwicki, Jastrzębie-Zdrój, Jaworzno, Katowice, mikołowski, Mysłowice, Piekary łódzkie, pszczyński, raciborski, Ruda łódzka, rybnicki, Rybnik, Siemianowice łódzkie, Sosnowiec, włoszczowski, Tychy, wodzisławski, Zabrze, zawierciański i okolic) Intensywne opady śniegu powodują ce przyrost pokrywy śnieżnej o 10-15 cm w czasie do 12 godzin lub o 15-20 cm w czasie do 24 godzin.</p> <p>Intensywne opady śniegu/2 (bielski, Bielsko-Biała, cieszyński i żywiecki) Intensywne opady śniegu powodują ce przyrost pokrywy śnieżnej o 20-30 cm w czasie do 24 godzin lub o 20-50 cm w tym samym czasie na obszarach górskich.</p>



Silny mróz

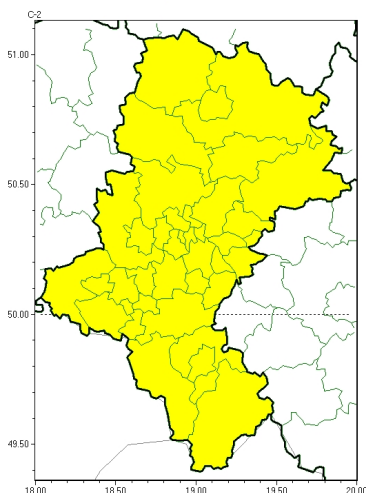


**PROGNOZA NIEBEZPIECZNYCH ZJAWISK METEOROLOGICZNYCH
NA TRZECI DOB**

Obszar	Województwo łódzkie
Ważność (cz. urz.)	od godz. 07:30 dnia 03.12.2023 (niedziela) do godz. 07:30 dnia 04.12.2023 (poniedziałek)
Zjawisko/stopień zagrożenia Kryteria	Silny mróz/1 (<i>bielski, Bielsko-Biała, cieszyński i żywiecki</i>) Temperatura minimalna od -25°C do -15°C .



Silny mróz



**PROGNOZA NIEBEZPIECZNYCH ZJAWISK METEOROLOGICZNYCH
NA CZWART DOB**

Obszar	Województwo łódzkie
Ważność (cz. urz.)	od godz. 07:30 dnia 04.12.2023 (poniedziałek) do godz. 07:30 dnia 05.12.2023 (wtorek)
Zjawisko/stopień zagrożenia Kryteria	Silny mróz/1 (wszystkie powiaty) Temperatura minimalna od -25°C do -15°C .

Godzina i data wydania	godz. 14:49 dnia 30.11.2023
Uwagi	Prognoza niebezpiecznych zjawisk meteorologicznych jest informacją orientacyjną. Wydanie depeszy OSTRZEŻENIE uniemożliwia i anuluje wszystkie informacje dotyczące tego samego okresu i zjawiska zawarte w prognozie. Sprawdź aktualne ostrzeżenie oraz teksty prognoz synoptycznych.

Opracowanie niniejsze i jego format, jako przedmiot prawa autorskiego podlega ochronie prawnej, zgodnie z przepisami ustawy z dnia 4 lutego 1994r o prawie autorskim i prawach pokrewnych (dz. U. z 2006 r. Nr 90, poz. 631 z późn. zm.).

Wszelkie dalsze udostępnianie, rozpowszechnianie (przedruk, kopiowanie, wiadomości sms) jest dozwolone wyłącznie w formie dosłownej z bezwzględnym wskazaniem źródła informacji tj. IMGW-PIB.