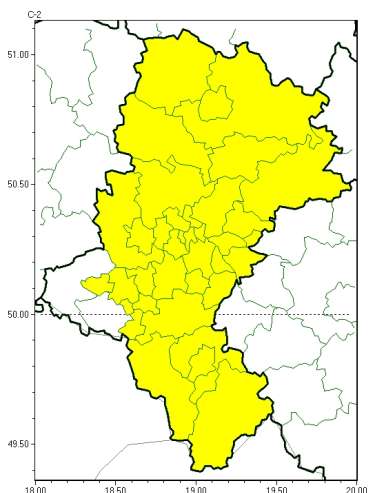
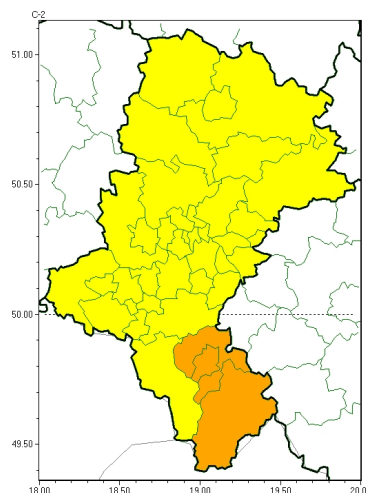




Opady marznące



Silny wiatr

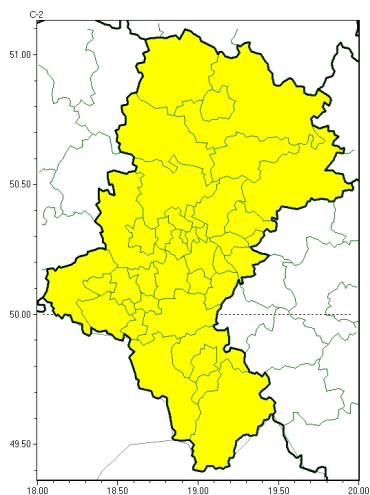


**PROGNOZA NIEBEZPIECZNYCH ZJAWISK METEOROLOGICZNYCH
 NA PIERWSZ DOB**

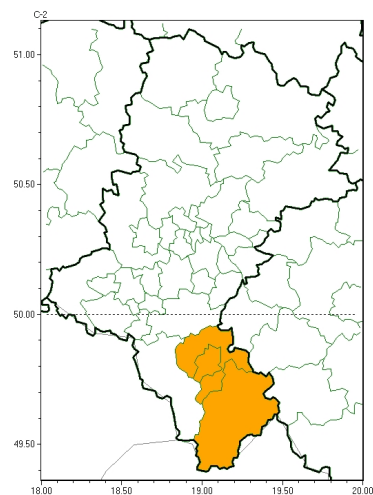
Obszar	Województwo łódzkie
Ważność (cz. urz.)	od godz. 07:30 dnia 23.11.2023 (czwartek) do godz. 07:30 dnia 24.11.2023 (piątek)
Zjawisko/stopień zagrożenia Kryteria	<p>Opady mroźne/1 (bzdziłski, bielski, Bielsko-Biała, bieruńsko-łódzki, Bytom, Chorzów, cieszyński, Cz. stochowa, cz. stochowski, Dąbrowa Górnicza, Gliwice, gliwicki, Jastrzębie-Zdrój, Jaworzno, Katowice, kłobucki, lubliniecki, mikołowski, Mysłowice, myszkowski, Piekary łódzkie, pszczyński, Ruda łódzka, rybnicki, Rybnik, Siemianowice łódzkie, Sosnowiec, wiłkowice, tarnogórski, Tychy, Zabrze, zawierciański, żywiecki)</p> <p>Słabe opady mroźne z deszczem lub mżawką, trwające dłużej niż 12 godzin i powodujące gołoledź.</p> <p>Silny wiatr/1 (bzdziłski, bieruńsko-łódzki, Bytom, Chorzów, cieszyński, Cz. stochowa, cz. stochowski, Dąbrowa Górnicza, Gliwice, gliwicki, Jastrzębie-Zdrój, Jaworzno, Katowice, kłobucki, lubliniecki, mikołowski, Mysłowice, myszkowski, Piekary łódzkie, pszczyński, raciborski, Ruda łódzka, rybnicki, Rybnik, Siemianowice łódzkie, Sosnowiec, wiłkowice, tarnogórski, Tychy, wodzisławski, Zabrze, zawierciański i żywiecki)</p> <p>Silny wiatr o średniej prędkości do 70 km/h lub porywy wiatru o prędkości do 85 km/h.</p> <p>Silny wiatr/2 (bielski, Bielsko-Biała i żywiecki)</p> <p>Silny wiatr o średniej prędkości do 85 km/h lub porywy wiatru o prędkości do 115 km/h.</p>



Oblodzenie



Silny wiatr

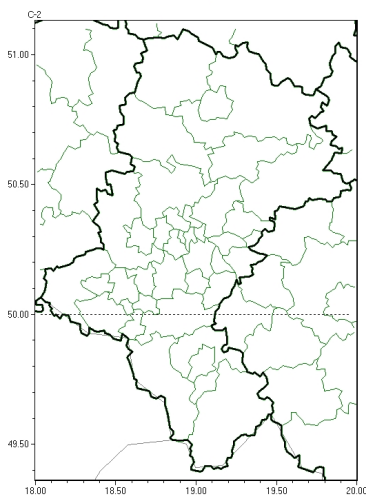


**PROGNOZA NIEBEZPIECZNYCH ZJAWISK METEOROLOGICZNYCH
NA DRUG DOB**

Obszar	Województwo łódzkie
Ważność (cz. urz.)	od godz. 07:30 dnia 24.11.2023 (piątek) do godz. 07:30 dnia 25.11.2023 (sobota)
Zjawisko/stopień zagrożenia Kryteria	Oblodzenie/1 (wszystkie powiaty) Spadek temperatury powietrza poniżej 0°C powodujący zamarzanie mokrych nawierzchni dróg i chodników. Silny wiatr/2 (bielski, Bielsko-Biała i żywiecki) Silny wiatr o średniej prędkości do 85 km/h lub porywy wiatru o prędkości do 115 km/h.



Brak niebezpiecznych zjawisk

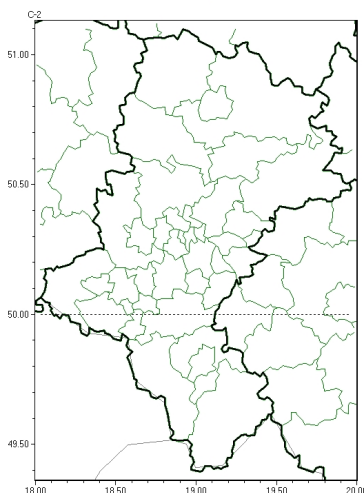


**PROGNOZA NIEBEZPIECZNYCH ZJAWISK METEOROLOGICZNYCH
NA TRZECI DOB**

Obszar	Województwo łódzkie
Ważność (cz. urz.)	od godz. 07:30 dnia 25.11.2023 (sobota) do godz. 07:30 dnia 26.11.2023 (niedziela)
Zjawisko/stopień zagrożenia Kryteria	Nie przewiduje się /-



Brak niebezpiecznych zjawisk



**PROGNOZA NIEBEZPIECZNYCH ZJAWISK METEOROLOGICZNYCH
NA CZWART DOB**

Obszar	Województwo łódzkie
Ważność (cz. urz.)	od godz. 07:30 dnia 26.11.2023 (niedziela) do godz. 07:30 dnia 27.11.2023 (poniedziałek)
Zjawisko/stopień zagrożenia Kryteria	Nie przewiduje się /-

Godzina i data wydania	godz. 14:17 dnia 22.11.2023
Uwagi	Prognoza niebezpiecznych zjawisk meteorologicznych jest informacją orientacyjną. Wydanie depeszy OSTRZEŻENIE uniemożliwia i anuluje wszystkie informacje dotyczące tego samego okresu i zjawiska zawarte w prognozie. Sprawdź aktualne ostrzeżenia oraz teksty prognoz synoptycznych.

Opracowanie niniejsze i jego format, jako przedmiot prawa autorskiego podlega ochronie prawnej, zgodnie z przepisami ustawy z dnia 4 lutego 1994r o prawie autorskim i prawach pokrewnych (dz. U. z 2006 r. Nr 90, poz. 631 z późn. zm.).

Wszelkie dalsze udostępnianie, rozpowszechnianie (przedruk, kopiowanie, wiadomości sms) jest dozwolone wyłącznie w formie dosłownej z bezwzględnym wskazaniem źródła informacji tj. IMGW-PIB.