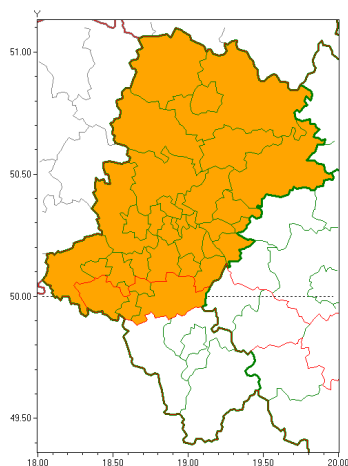


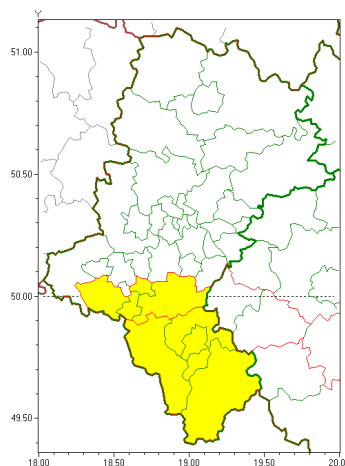


### Zasięg ostrzeżeń w województwie

Upał  
2018-08-02 07:06



Burze z gradem  
2018-08-02 07:06



**WOJEWÓDZTWO ŁĄSKIE**  
**OSTRZEŻENIA METEOROLOGICZNE ZBIORCZO NR 37**  
**WYKAZ OBSZARÓW ZUCIANYCH OSTRZEŻENIAMI**  
**o godz. 07:06 dnia 02.08.2018**

Zjawisko/Stopień zagrożenia	Upał/2
Obszar	powiaty: białski, bieruńsko-lędziński, Bytom, Chorzów, Częstochowa, częstochowski, Dąbrowa Górnicza, Gliwice, gliwicki, Jastrzębie-Zdrój, Jaworzno, Katowice, kłobucki, lubliniecki, mikołowski, Mysłowice, myszkowski, Piekary Śląskie, pszczyński, raciborski, Ruda Śląska, rybnicki, Rybnik, Siemianowice Śląskie, Sosnowiec, wiatrychłowice, tarnogórski, Tychy, wodzisławski, Zabrze, zawierciański, żory
Ważność	od godz. 12:00 dnia 30.07.2018 do godz. 20:00 dnia 02.08.2018
Prawdopodobieństwo	80%
Przebieg	Prognozują się upały. Temperatura maksymalna w dzień od 28°C do 31°C. Temperatura minimalna w nocy od 18°C do 21°C.
SMS	IMGW-PIB OSTRZEŻENIA: UPAŁ/2 Łąskie (32 powiatów) od 12:00/30.07 do 20:00/02.08.2018 temp. maks 31 st, temp min 21 st. Dotyczy powiatów: białski, bieruńsko-lędziński, Bytom, Chorzów, Częstochowa, częstochowski, Dąbrowa Górnicza, Gliwice, gliwicki, Jastrzębie-Zdrój, Jaworzno, Katowice, kłobucki, lubliniecki, mikołowski, Mysłowice, myszkowski, Piekary Śląskie, pszczyński, raciborski, Ruda Śląska, rybnicki, Rybnik, Siemianowice Śląskie, Sosnowiec, wiatrychłowice, tarnogórski, Tychy, wodzisławski, Zabrze, zawierciański i żory.
RSO	Woj. Łąskie (32 powiatów), IMGW-PIB wydał ostrzeżenie drugiego stopnia o upałach
Zjawisko/Stopień zagrożenia	Burze z gradem/1
Obszar	powiaty: bielski, Bielsko-Biała, cieszyński, Jastrzębie-Zdrój, pszczyński, wodzisławski, żory, żywiecki



<b>Ważność</b>	od godz. 12:00 dnia 02.08.2018 do godz. 22:00 dnia 02.08.2018
<b>Prawdopodobieństwo</b>	90%
<b>Przebieg</b>	Prognozuje się wystąpienie burz z opadami deszczu miejscami od 20 mm do 30 mm oraz porywami wiatru do 70 km/h. Miejscami możliwe grad.
<b>SMS</b>	IMGW-PIB OSTRZEŻENIE: BURZE Z GRADEM/1 Łódzkie (8 powiatów) od 12:00/02.08 do 22:00/02.08.2018 deszcz 30 mm, porywy 70 km/h. Dotyczy powiatów: bielski, Bielsko-Biała, cieszyński, Jastrzębie-Zdrój, pszczyński, wodzisławski, wrocławski i żywiecki.
<b>RSO</b>	Woj. Łódzkie (8 powiatów), IMGW-PIB wydał ostrzeżenie pierwszego stopnia o burzach z gradem
<b>Dyrektor synoptyk IMGW-PIB</b>	Piotr Wałach

Opracowanie niniejsze i jego format, jako przedmiot prawa autorskiego podlega ochronie prawnej, zgodnie z przepisami ustawy z dnia 4 lutego 1994r o prawie autorskim i prawach pokrewnych (dz. U. z 2006 r. Nr 90, poz. 631 z późn. zm.).

Wszelkie dalsze udostępnianie, rozpowszechnianie (przedruk, kopiowanie, wiadomości sms) jest dozwolone wyłącznie w formie dosłownej z bezwzględnym wskazaniem źródła informacji tj. IMGW-PIB.